

# Особенности организации и проведения ГИА - 11 в 2024 году



**Единый государственный экзамен (ЕГЭ) – это  
основная форма государственной  
(итоговой) аттестации выпускников школ  
Российской Федерации.**

# Нормативно- правовая база

Закон от **29.12.2012** г. №**273-ФЗ**  
«Об образовании в РФ»

Приказ Минпросвещения России, Рособрнадзора № 232/552 от

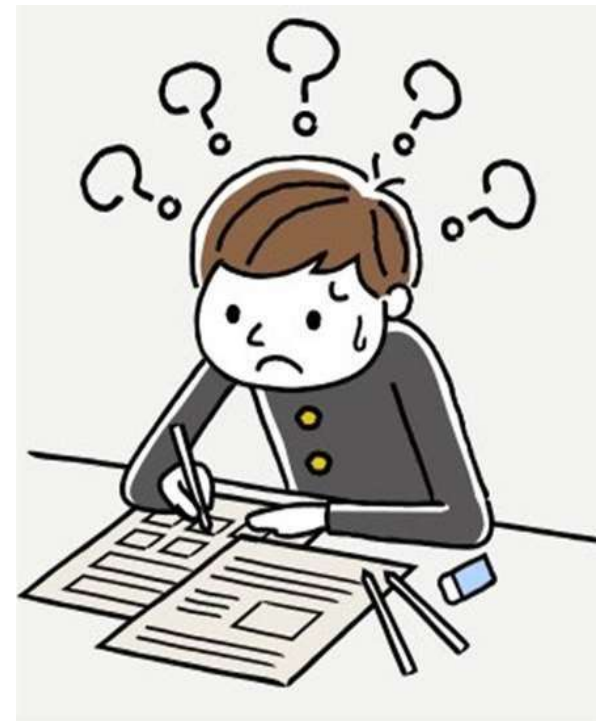
04.04.2023 г. «Об утверждении Порядка проведения  
государственной итоговой аттестации по образовательным  
программам среднего общего образования».

## Участники ЕГЭ-

обучающиеся, освоившие основные общеобразовательные программы среднего общего образования и **допущенные** в установленном порядке к государственной (итоговой) аттестации (выпускники текущего года).

К прохождению ГИА допускаются учащиеся, не имеющие академической задолженности по всем предметам за 10, 11 класс и имеющие допуск по итоговому сочинению

\* Индивидуальный проект



# Итоговое сочинение

6 декабря 2023 года.

Паспорт, черные гелевые ручки

# Заявление на участие в ЕГЭ

с указанием предметов, которые выпускник собирается сдавать, необходимо подать

**не позднее 1 февраля.**



- Для получения аттестата выпускники текущего года сдают **обязательные предметы** – русский язык и математику.
- Сдать можно любое количество предметов из списка.

### Предметы ЕГЭ



- Русский язык
- Математика
- Физика
- Химия
- Биология
- География
- История
- Информатика и ИКТ
- Иностранный язык (устная и письменная части)
- Литература
- Обществознание

## В 2024 году ФИПИ подает следующие минимальные баллы для предметов ЕГЭ:

Предмет	Минимальный первичный балл	Минимальный тестовый балл
Русский язык	16	36
Математика (базовый уровень)	3	7
Математика (профильный уровень)	6	27
История	7	32
Обществознание	20	42
Ин. языки	22	22
Китайский язык	17	22
Физика	11	36
Химия	13	36
Биология	16	36
География	10	37
Информатика	6	40
Литература	15	32



# Правила проведения ГИА-11 для учащихся с ОВЗ

**Заявление + рекомендации ПМПК (психолого-медико-педагогическая комиссия)**

- **Участник с ОВЗ (ограниченные возможности здоровья)**

**Заявление + справка об инвалидности с  
действительной датой на момент сдачи экзаменов**

- **Участник с инвалидностью**

## **Особенности ЕГЭ по математике - выбор базы ИЛИ профиля**

**Оценивается по 5-ти балльной шкале, учитывается при получении аттестата о среднем общем образовании**

- **База**

**Оценивается по 100-балльной шкале, учитываются при получении аттестата, могут быть использованы в качестве вступительных испытаний при поступлении в ВУЗ**

- **Профиль**

## **В день проведения экзамена запрещается:**

- участникам экзаменов – иметь при себе уведомление о регистрации на экзамены,
- средства связи, электронно-вычислительную технику, фото-, аудио и видеоаппаратуру, справочные материалы, письменные заметки и иные средства хранения и передачи информации;
- выносить из аудиторий и ППЭ ЭМ на бумажном или электронном носителях (за исключением случая перехода из аудитории подготовки в аудиторию проведения при проведении экзамена по иностранным языкам раздел «Говорение»),
- фотографировать или переписывать задания ЭМ;



**Лица, допустившие нарушения  
установливаемого порядка проведения ГИА,**

**удаляются с экзамена!**

**Пересдача возможна**

**ТОЛЬКО через год!**



Если обучающийся **по состоянию здоровья** не может завершить выполнение экзаменационной работы, то он досрочно покидает аудиторию.

Экзамен может быть пересдан **в резервные дни**.

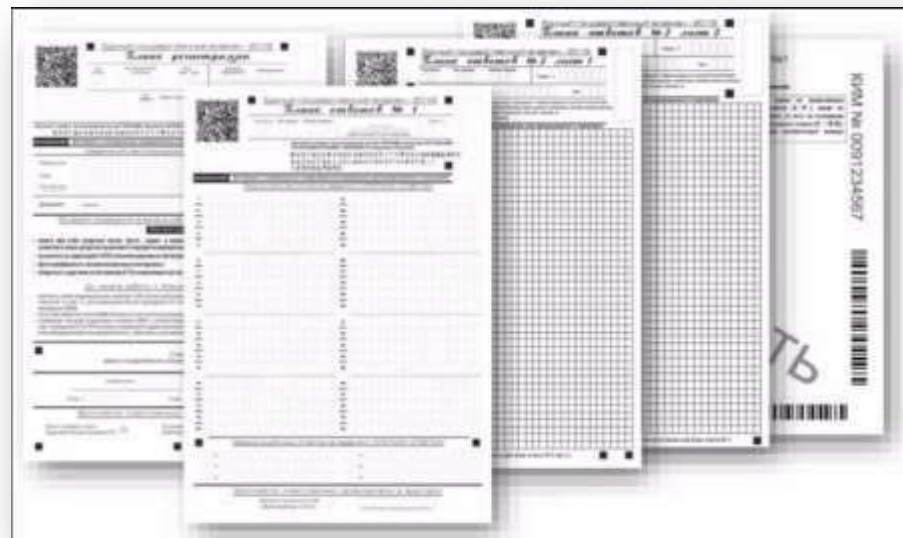


- Во время экзамена участники экзамена имеют право выходить из аудитории и перемещаться по ППЭ только в сопровождении одного из организаторов вне аудитории.
- При выходе из аудитории участники экзамена оставляют документ, удостоверяющий личность, ЭМ, письменные принадлежности и листы бумаги для черновиков со штампом образовательной организации, на базе которой организован ППЭ, на рабочем столе, а организатор проверяет комплектность оставленных ЭМ и количество листов бумаги для черновиков.
- Каждый выход участника экзамена из аудитории фиксируется организаторами в ведомости учёта времени отсутствия участников экзамена в аудитории
- Если один и тот же участник экзамена выходит несколько раз, то каждый его выход фиксируется в ведомости в новой строке.

В продолжительность экзаменов **не включается** время, выделенное на подготовительные мероприятия (инструктаж, заполнение регистрационных бланков и т.д.)



# Печать КИМ будет производиться в аудитории!





# Прием и рассмотрение апелляций



**О нарушении  
установленного  
Порядка проведения  
экзамена**

**В день проведения экзамена по  
соответствующему предмету, не  
покидая ППЭ  
(руководителю ППЭ)!!!!**

**О несогласии с  
выставленными  
баллами**

**В течение двух рабочих дней  
после официального объявления  
результатов ГИА по  
соответствующему предмету**



**Получить информацию о результатах государственной  
итоговой аттестации  
вы можете:**

- на официальном информационном портале единого  
государственного экзамена :  
<http://ege.spb.ru/>**

## **Федеральная медаль «За особые успехи в учении»**

**Медаль «За особые успехи в учении» I степени вручается вместе с**

**аттестатом о среднем общем образовании с отличием, то есть**

**ученику, который окончил 11й класс, получил итоговые отметки**

**«отлично» по всем учебным предметам и имеет :**

- **70 баллов на ЕГЭ по русскому языку и любому из выбранных предметов**

# **Федеральная медаль «За особые успехи в учении»**

**Медаль «За особые успехи в учении» II степени вручается вместе с**

**аттестатом о среднем общем образовании с отличием, то есть**

**ученику, который окончил 11й класс, имеет итоговые отметки по двум учебным предметам «хорошо» и получил на ГИА :**

- 60 баллов на ЕГЭ по русскому языку и любому из выбранных предметов**

## **Дополнительные баллы при поступлении**

Учтите, что официально установленные минимальные баллы для самых популярных университетов страны, скорее формальность, чем руководство к действию.

Нередко для зачисления на бюджет в таких ВУЗах не достаточно и 100-бальных результатов.

Борьба за бюджетные места разгорается между обладателями золотых медалей и дополнительных баллов, которые можно получить за особые достижения и победы в олимпиадах.

В **2024 году** утверждены **5 достижений**, за которые ВУЗы могут давать поступающим дополнительные баллы:

- идеальное сочинение;
- золотая медаль;
- портфолио с перечнем личных достижений;
- волонтерство....



## САЙТЫ В ПОМОЩЬ

**fipi.ru** - Федеральный институт педагогических измерений

**ege.edu.ru** - Официальный информационный портал  
ЕГЭ

**obrnadzorgov.ru** - Федеральная служба по надзору в  
сфере образования и науки

**www.rustest.ru** - Официальный сайт Федерального центра  
Тестирования

**mon.gov.ru** - Министерство образования и науки  
Российской Федерации